



MONTHLY MEMBERSHIP PROGRESS REPORT

District 111SW

Results as of: 10/31/2017

GMT: DANIEL ISENRICH

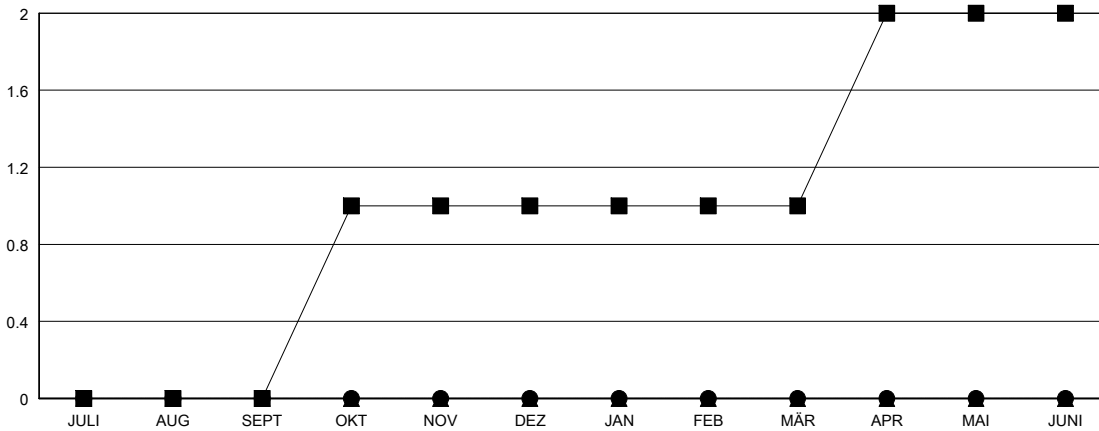
STANDORT GERMANY

GMT KONST. GEB.:

| Clubs | | | |
|--------------------------|-----------------|------------|------------------|
| ERGEBNISSE FÜR 2017-2018 | | | |
| QUARTAL | ZIEL NEUE CLUBS | NEUE CLUBS | AUFGELOSTE CLUBS |
| JULI/AUG/SEPT | 0 | 0 | 0 |
| OKT/NOV/DEZ | 1 | 0 | 0 |
| JAN/FEB/MÄR | 0 | 0 | 0 |
| APR/MAI/JUNI | 1 | 0 | 0 |

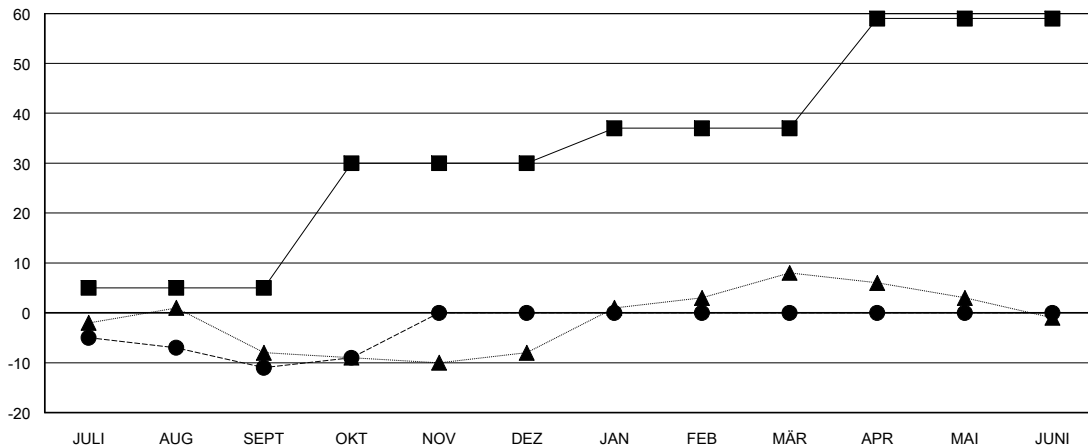
| Pro Mitglied | | | |
|--------------------------|--|---------------------------------------|---|
| ERGEBNISSE FÜR 2017-2018 | | | |
| QUARTAL | ZIEL FÜR DAS NETTO-MITGLIEDSCHAFTSWACHSTUM | TATSÄCHLICHES MITGLIEDSCHAFTSWACHSTUM | AKTUELLE ANZAHL ABGEMELDETER MITGLIEDER (einschließlich Transfermitglieder) |
| JULI/AUG/SEPT | 5 | 8 | 17 |
| OKT/NOV/DEZ | 25 | 5 | 2 |
| JAN/FEB/MÄR | 7 | 0 | 0 |
| APR/MAI/JUNI | 22 | 0 | 0 |

ZIELE UND TATSÄCHLICHE NEUE CLUBS KUMULATIV



- DIESJÄHRIGE ZIELE BEZÜGLICH NEUER CLUBS
- TATSÄCHLICH NEUE CLUBS IN DIESEM JAHR
- ▲- TATSÄCHLICHE NEUE CLUBS IM VERGANGENEN JAHR

ZIELE UND TATSÄCHLICHE MITGLIEDER KUMULATIV



- ZIEL FÜR DAS NETTO-MITGLIEDSCHAFTSWACHSTUM
- TATSÄCHLICHES MITGLIEDSCHAFTSWACHSTUM
- ▲- AKTUELLE MITGLIEDERZAHL DES LETZTEN JAHRES

| |
|----------------------|
| ABGEMELDETE CLUBS: 0 |
|----------------------|

7 VON 42 CLUBS HABEN 1 ODER MEHR NEUE MITGLIEDER AUFGENOMMEN

| GESCHLECHTERVERTEILUNG | |
|--|----------------|
| MANN | 1,410 (90.97%) |
| FRAU | 140 (9.03%) |
| Geschäftsjahresziel bezüglich des Prozentsatzes der weiblichen Mitglieder: 35% | |

| AUSGETRETENE MITGLIEDER | |
|-------------------------|-----------|
| VERSTORBEN | 6 |
| CLUB AUFGELOST | 0 |
| ANDERE | 13 |
| GESAMT | 19 |

[KLICKEN SIE HIER FÜR KUMULATIVE MITGLIEDSCHAFTSDATEN](#)

| | |
|---|---|
| GESAMTANZAHL DER MITGLIEDER IN EINER FAMILIENEINHEIT | 0 |
| FAMILIENMITGLIEDER, DIE NUR DIE HÄLFTE DER INTERNATIONALEN BEITRÄGE ZAHLN | 0 |